

hyStik[®]

adhesive tapes

CATÁLOGO INDUSTRIAL



hyStik®

adhesive tapes

CINTAS ADHESIVAS DE ALTA TECNOLOGIA

Fundada el 17 de enero de 1961, Industrias Tuk, S.A de C.V. inicia su participación en el mercado doméstico mexicano manufacturando productos autoadhesivos. A partir de entonces inicia su crecimiento constante hasta convertirse en la más grande y moderna de su tipo en América Latina con un alta diversificación de cintas adhesivas y asegurando el liderazgo en el mercado doméstico.

La alta calidad de nuestros productos respalda la alta reputación de nuestras marcas: Tuk, en el mercado doméstico, y hyStik en los mercados internacionales. Actualmente fabricamos y comercializamos más de 160 diferentes tipos de cintas para satisfacer diferentes necesidades en los mercados de consumo, automotriz e industrial de cintas.

La exigencia del mercado nacional e internacional, han orientado a Industrias Tuk a adaptarse a las diferentes necesidades logrando penetrar en el mercadode de más de 50 países alrededor del mundo.

Atendiendo las necesidades de soporte tecnico y servicio de entrega que sus clientes merecen, contamos con 6 oficinas de ventas y 3 centros de distribución en el mercado nacional. Así mismo los mercados internacionales son atendidos por 4 oficinas de ventas y centros de distribución ubicados estrategicamente en EUA y Centroamérica. Y mediante alianzas estratégicas con distribuidores leales en América, Europa y Asia. Formando una red de distribución que ha hecho posible que Industrias Tuk sea bien conocida por su marca internacional hyStik.

Mejora Continua y Aseguramiento de Calidad tanto el producto como el servicio, son los principiosbasicos observados por nuestra empresa desde sus inicios. Nuestro compromiso con tales prncipios nos han encaminado a obtener la certificación de ISO-9001 desde 1997, implementando un sistema de mejora continua y administración de alta calidad de acuerdo a estándares internacionales.

¡hyStik alta tecnología en cintas adhesivas!

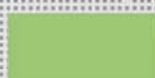
Certificado en ISO 9001:2008



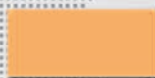
INDICE



4 Cintas Masking Tapes



6 Cintas de empaque



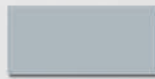
9 Cintas doble capa



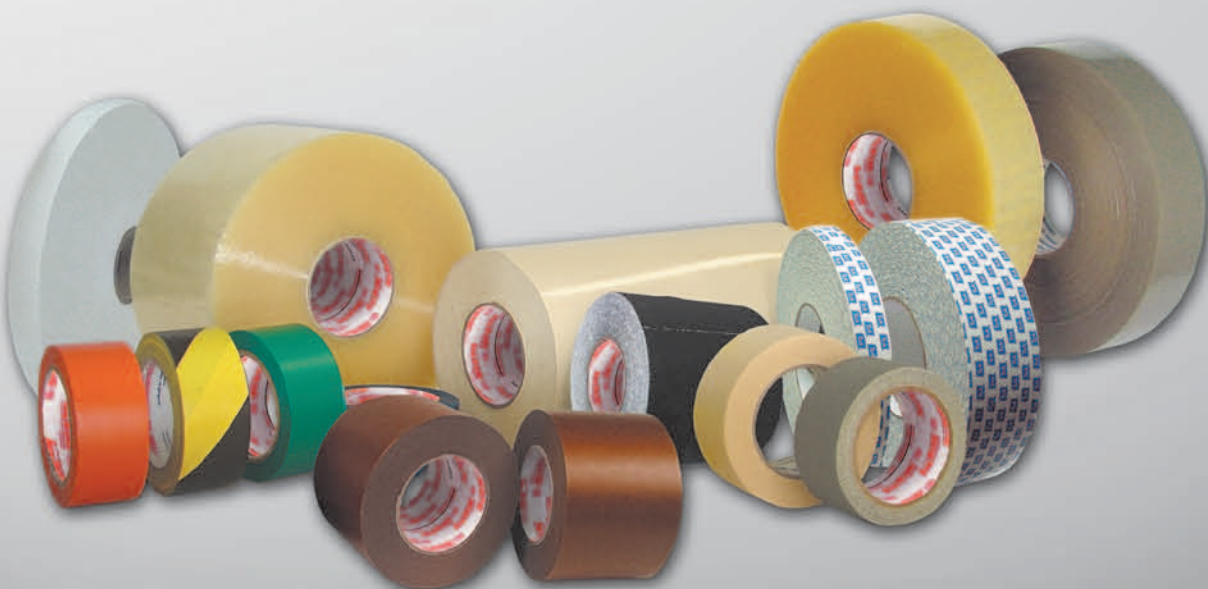
11 Cintas eléctricas



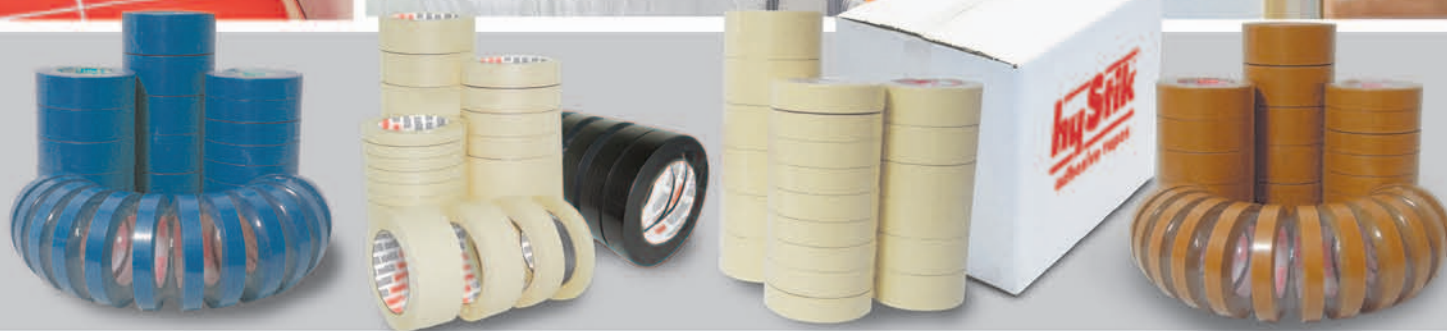
13 Cintas especiales



15 Folios Protectores



MASKING TAPES



CINTA	DESCRIPCIÓN	ADHESIVO	RESPALDO	ESPESOR mils (mm)	ADHESIÓN AL ACERO oz/in (gr/in)	RESISTENCIA A LA TENSIÓN Lb/in (kg/cm)	ELONGACIÓN	RESISTENCIA A LA TEMPERATURA
790	Cinta fabricada con respaldo de papel crepado y adhesivo de hule sintético sensitivo a la presión. Muy conformable, de buena resistencia a la tensión.	Hule - Resina	Papel Crepado	5.0 (0.13)	43 (1222)	18.9 (3.4)	8%	N/A
791	Cinta fabricada con respaldo de papel crepado y adhesivo hule sintético sensitivo a la presión. Muy confortable con buena resistencia a la tensión	Hule - Resina	Papel Crepado	4.8 (0.122)	43 (1219)	16.2 (2.9)	10%	140 (60)
803	Cinta fabricada con respaldo de papel crepado y adhesivo de hule-resina sensitivo a la presión, de alta adhesión. Muy conformable, de buena resistencia a la tensión y de alta fuerza de retención.	Hule - Resina	Papel Crepado	5.5 (0.14)	42.3 (1200)	15.7 (2.8)	7%	N/A
809	Masking tape de colores varios y de uso general grado económico con adhesivo de alta adherencia, utilizado para etiquetado, codificación de colores, decoración e identificación. Disponible en colores: Tan, negro, azul, verde, gris, verde claro, naranja, rosa, rojo, amarillo, azul claro y púrpura.	Hule - Resina	Papel Crepado de colores	5.2 (0.13)	38.8 (1100)	16.2 (2.9)	7%	N/A

MASKING TAPES



CINTA	DESCRIPCIÓN	ADHESIVO	RESPALDO	ESPESOR mils (mm)	ADHESIÓN AL ACERO oz/in (gr/in)	RESISTENCIA A LA TENSIÓN Lb/in (kg/cm)	ELONGACIÓN	RESISTENCIA A LA TEMPERATURA
816	Cinta de color negro, fabricada con respaldo de papel crepado y con adhesivo de hule-resina de alta adhesión y muy buena cohesión. Excelente resistencia a la tensión y al rasgado. Muy conformable. Diseñada para el atado y empaqueo de arneses comúnmente utilizados en la Industria Automotriz.	Hule - Resina	Papel Crepado de colores	7.0 (0.178)	37.9 (1075)	18.5 (3.3)	6%	N/A
821	Cinta de enmascarar con mediana adhesión para trabajos. Muy conformable, de excelente resistencia a la tensión y de alta fuerza de retención. Resistente a solventes, agua, y aceites. Se despega con facilidad y es de fácil aplicación.	Hule - Resina	Papel Crepado de colores	6.8 (0.17)	28.4 (805)	17.9 (3.2)	7%	N/A
822	Cinta de color Negro, fabricada con respaldo de papel crepado y con adhesivo color negro de hule-resina de alta adhesión y muy buena cohesión. Excelente resistencia a la tensión y al rasgado.	Hule - Resina	Papel Crepado	6.3 (0.16)	42.1 (1194)	19.6 (3.5)	10%	176 (80)
824	Cinta de Papel Crepado con adhesivo de hule-resina de baja adhesividad, alta cohesión y buena resistencia a la tensión. Esta cinta tiene muy buena impermeabilidad a los solventes tradicionales utilizados en las pinturas automotrices. Se despliega con facilidad sin dejar residuos de adhesivo.	Hule - Resina	Papel Crepado	6.0 (0.15)	14.1 (400)	20.2 (3.6)	7%	N/A
825	Masking tape color azul claro con un adhesivo a base de hule/resina y protección UV hasta por 7 días que al ser retirado lo hace sin romperse y sin dejar residuos. Tiene muy buena conformabilidad.	Acrílico	Papel Crepado	5.0 (0.13)	23.1 (615)	16.8 (3.0)	6%	N/A
833	Cinta fabricada con respaldo de papel crepado color verde limón y adhesivo de hule-resina sensitivo a la presión, de alta adhesión. Muy conformable, de excelente resistencia a la tensión y de alta adhesión.	Hule - resina	Papel Crepado	7.0 (0.178)	34.4 (977)	19.6 (3.5)	7%	N/A
834	Cinta fabricada con respaldo de papel crepado color café y adhesivo de hule-resina sensitivo a la presión, de alta adhesión. Muy conformable, de excelente resistencia a la tensión y de alta fuerza de retención. Soporta temperaturas de hasta 185 ° F (85 ° C) en ciclos de hasta una hora.	Hule - resina	Papel Crepado	7.0 (0.178)	37.0 (1049)	16 (3.0)	7%	185 (85)
835	Cinta para enmascarar de larga duración con un adhesivo especial resistente a los rayos UV para trabajos donde se requiera de una fácil aplicación y una remoción sin dejar residuos. Resiste a rayos UV y solares. Hasta 14 días de exposición.	Acrílico	Papel Crepado	6.0 (0.15)	19.0 (541)	20.7 (3.7)	8%	N/A
841	Cinta masking de papel crepe suave para alta temperatura. Ofrece un excelente desempeño a temperaturas de 163° C en ciclos de 30 minutos. Fácil de limpiar y remover sin dejar residuos.	Hule - resina	Papel Micro Crepado	7.0 (0.178)	38.3 (1086)	17.9 (3.2)	8%	325 (1/2 hr)
842	Cinta de color naranja de baja adhesión hecha para aplicaciones en superficies sensibles. Su formula adhesiva permite largos periodos de aplicación sin dañar la superficie y ser removido sin dejar residuos.	Acrílico	Papel Crepado	5.5 (0.14)	18.0 (526)	18.5 (3.3)	6%	N/A
845	Cinta de Papel Crepado de alto espesor con adhesivo de hule-resina de alta adhesividad, muy alta cohesión y excelente resistencia a la tensión y a la abrasión.	Hule - resina	Papel Crepado	8 (0.203)	32.4 (920)	24.6 (4.4)	9%	300 (1/2 hr)
846	Cinta de Papel Crepado de alto espesor con adhesivo de hule-resina de alta adhesividad, muy alta cohesión y excelente resistencia a la tensión y a la abrasión.	Hule - resina	Papel Crepado	7.0 (0.178)	37.4 (1060)	19.6 (3.5)	7%	300
850	Cinta de enmascarar color amarillo, de baja adhesión y con respaldo de papel muy delgado, que puede permanecer adherida por periodos prolongados sin dañar las superficies delicadas ni dejar residuos.	Acrílico	Papel de arroz	3.2 (0.08)	17.0 (483)	19.0 (3.4)	5%	N/A

Nota: Es muy importante que el comprador realice pruebas previas sobre la superficie donde se aplicará el producto, esto porque el desempeño puede variar dependiendo de las condiciones ambientales de la región donde sea utilizado. Toda la información, recomendaciones y la información descriptiva publicada de los productos producidos por Industrias Tuk, S.A. de C.V., se basan sobre investigación, y se cree confiable, pero no constituye una garantía. Tuk garantiza que sus productos autoadheribles están libres de defectos. Tuk no tendrá ninguna responsabilidad por lesiones, pérdida o daño resultante del uso o de la inhabilidad al utilizar los productos.

CINTAS DE EMPAQUE



CINTA	DESCRIPCIÓN	ADHESIVO	RESPALDO	ESPESOR mils (mm)	ADHESIÓN AL ACERO oz/in (gr/in)	RESISTENCIA A LA TENSION Lb/in (kg/cm)	ELONGACIÓN
880	Cinta de empaque de BOPP de uso ligero comercial con adhesivo acrílico que proporciona un rendimiento excelente para cerrado de cajas de cartón y en aplicaciones de atado y correo. Disponible en colores transparente y canela.	Acrílico	BOPP	1.80 (0.046)	24.6 (697)	21.8 (3.9)	142%
882	Cinta fabricada con un respaldo de polipropileno muy resistente a la tensión y un adhesivo de hule-resina de alta fuerza de retención que se adhiere agresivamente sobre diversos acabados exteriores de empaques de cartón. Disponible en Transparente y color Canela.	Hule-Resina	BOPP	1.90 (0.05)	42.7 (1212)	20 (3.56)	148%
881	Cinta de empaque de uso general con adhesivo Hot Melt de adhesión media que se adhiere fácilmente a un exterior diverso, acabados de cajas de cartón. Utilizado principalmente en el hogar, oficina y algunas industrias para aplicaciones de sellado, embalaje y otras aplicaciones. Disponible en color transparente y canela.	Hot Melt	BOPP	1.35 (0.035)	45.5 (1291)	19.0 (3.4)	155%
876	Cinta de empaque categorizada como de grado medio. Desarrollada con respaldo de BOPP de alta resistencia y que posee un adhesivo de alta adherencia y calidad.	Hot Melt	BOPP	1.5 (0.038)	45 (1270)	20.4 (3.56)	160%
883	Cinta de empaque grado industrial hecha con BOPP de alta resistencia a la tensión, adhesivo Hot-Melt de alta calidad que se adhiere fuertemente a diversos acabados exteriores de cajas de cartón.	Hot Melt	BOPP	1.6 (0.04)	47 (1334)	20.4 (3.65)	160%
872	hyStik 872 es una cinta de empaque grado industrial, desarrollada con un respaldo de BOPP de 1.1 mil (28 micron) y adhesivo Hot Melt de alto desempeño.	Hot Melt	BOPP	1.80 (0.045)	45.7 (1270)	22.9 (4.1)	160%
884	Cinta de empaque grado producción. Recomendada para cajas de peso medio en líneas de empaque y distribución de alta productividad.	Hot Melt	BOPP	1.90 (0.048)	45.7 (1300)	23.3 (4.2)	160%
868	La cinta hyStik 868 es una cinta de alto desempeño desarrollada para aplicaciones demandantes de empaque. Esta cinta tiene un respaldo de 2 mil (50 micrones) el cual es fuerte y flexible, además la cinta fue desarrollada con adhesivo Hot Melt.	Hot Melt	BOPP	3.0 (0.077)	58 (1650)	34.1 (6.1)	200%

Cintas Imprimibles



CINTA	DESCRIPCIÓN	ADHESIVO	RESPALDO	ESPESOR mils (mm)	ADHESIÓN AL ACERO oz/in (gr/in)	RESISTENCIA A LA TENSIÓN Lb/in (kg/cm)	ELONGACIÓN %
787	Cinta de empaque que puede ser impresa directamente sobre su superficie sin la necesidad de añadir químicos o tratamiento corona. Provee excelente anclaje de la tinta a su respaldo. Disponible en colores, transparente, blanco y canela.	Hot Melt	BOPP	1.35 (0.035)	43 (1220)	19.0 (3.4)	160%
788	Cinta fabricada con un respaldo de polipropileno muy resistente a la tensión y un adhesivo de hule-resina de alta fuerza de retención que se adhiere agresivamente sobre diversos acabados exteriores de empaques de cartón. Disponible en Transparente y color Canela.	Hot Melt	BOPP	1.6 (0.04)	53 (1500)	22 (3.9)	160%
878	Cinta de empaque que puede ser impresa directamente sobre su superficie sin la necesidad de añadir químicos o tratamiento corona. Provee excelente anclaje de la tinta a su respaldo. Disponible en colores: transparente, blanco y canela.	Hot Melt	BOPP	1.90 (0.048)	47.5 (1350)	23.3 (4.2)	160%

Cintas Flat Back

CINTA	DESCRIPCIÓN	ADHESIVO	RESPALDO	ESPESOR mils (mm)	ADHESIÓN AL ACERO oz/in (gr/in)	RESISTENCIA A LA TENSIÓN Lb/in (kg/cm)	ELONGACIÓN
885	Cinta fabricada con un respaldo de papel liso muy resistente a la tensión haciéndola una excelente opción para el sellado de cajas de cartón. Cumple con lo establecido en el Federal Food, Drug and Cosmetic Act, CFR Título 21, Subpart B, Partidas 175.105, 176.170 y 176.180	Hule - Resina	Papel Liso	7.0 (0.18)	37.8 (1072)	38.6 (6.9)	9%
886	Cinta fabricada con un respaldo de papel liso muy resistente a la tensión haciéndola una excelente opción para el sellado de cajas de cartón en donde se requiere alta retención.	Hule - Resina	Papel Liso	7.7 (0.2)	68.1 (1932)	52.6 (9.4)	3%
887	Flat back tape color blanca imprimible. Excelente resistencia a la tensión. Excelente opción para cerrado de cajas.	Hule - Resina	Papel Liso	8.0 (0.20)	51.6 (1463)	34.1 (6.1)	2%
888	Cinta flat back industrial desarrollada especialmente para empalmes "Splices" en fábricas de cartón corrugado. Cinta Flatback de papel con buena resistencia y flexibilidad. Cumple con lo establecido en el Federal Food, Drug and Cosmetic Act	Hule - Resina	Papel Liso	7.6 mils (0.19)	42.9 (1215.6)	40.3 (7.2)	8.8%

Cintas Reforzadas

CINTA	DESCRIPCIÓN	ADHESIVO	RESPALDO	ESPESOR mils (mm)	ADHESIÓN AL ACERO oz/in (gr/in)	RESISTENCIA A LA TENSIÓN Lb/in (kg/cm)	ELONGACIÓN
189	Cinta de empaque de Papel reforzada con filamentos de fibra de vidrio que para adherirse a las superficies debe ser activada con agua. Contiene una excelente resistencia a la tensión.	Activado por agua	Papel reforzado	6.2 (0.16)	N/A	71.7 (12.8)	5%
870	Cinta plástica super resistente y reforzada con filamentos, con excelentes propiedades mecánicas, entre ellas: alta resistencia a la tensión y al corte, alta agresividad, adhesión instantánea, gran poder de retención.	Hule - Resina	PP c/fibra de vidrio	4.7 (0.12)	48.1 (1365)	109 (19.5)	8%

Nota: Es muy importante que el comprador realice pruebas previas sobre la superficie donde se aplicará el producto, esto porque el desempeño puede variar dependiendo de las condiciones ambientales de la región donde sea utilizado. Toda la información, recomendaciones y la información descriptiva publicada de los productos producidos por Industrias Tuk, S.A. de C.V., se basan sobre investigación, y se cree confiable, pero no constituye una garantía. Tuk garantiza que sus productos autoadheribles están libres de defectos. Tuk no tendrá ninguna responsabilidad por lesiones, pérdida o daño resultante del uso o de la inhabilidad al utilizar los productos.

CINTAS DOBLE CAPA

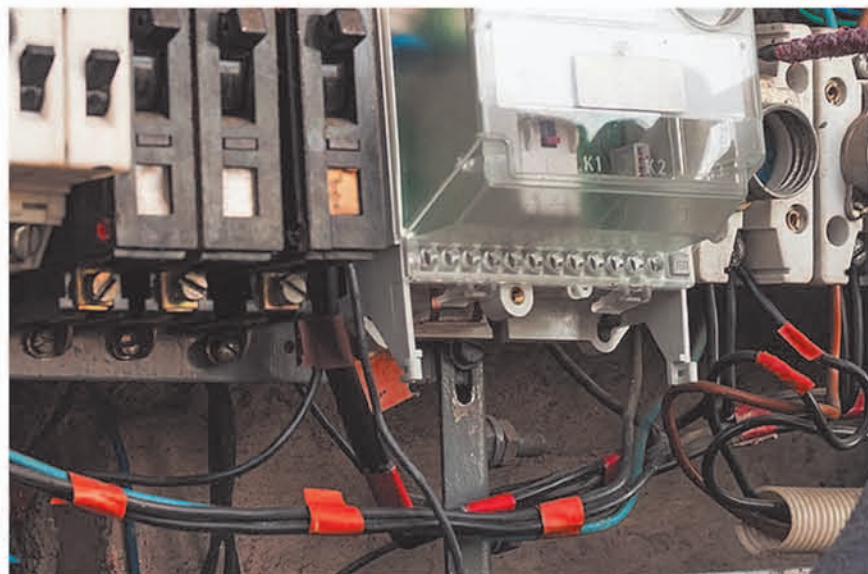
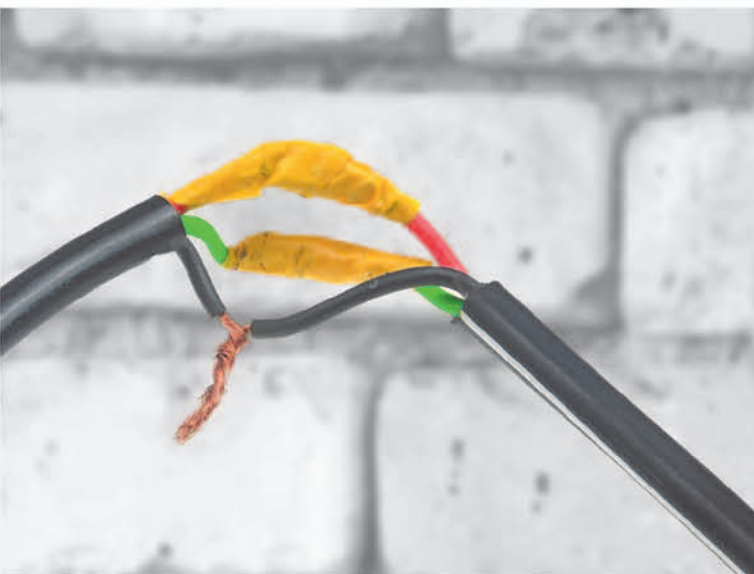


hyStik

adhesive tapes

CINTA	COLOR DE LÍNEA	DESCRIPCIÓN	ADHESIVO	RESPALDO	ESPESOR mils (mm)	180° PEEL ADHESIÓN Lb/in (gr/in)	RESISTENCIA RV	RESISTENCIA A LA TEMPERATURA CORTO PLAZO (F)	RESISTENCIA A LA TEMPERATURA LARGO PLAZO (F)
946	Rojo	Cinta doble capa con respaldo de espuma acrílica color gris y un adhesivo de muy alto desempeño. Con liner plástico rojo. Excelente resistencia a los efectos de rayos UV de ambientes exteriores.	Acrílico	Espuma acrílica	45 (1.14)	8.7 (3950)	Good	320	212

CINTAS ELÉCTRICAS



CINTAS ELÉCTRICAS



CINTA	DESCRIPCIÓN	ADHESIVO	RESPALDO	ESPESOR mils (mm)	ADHESIÓN AL ACERO oz/in (gr/in)	RESISTENCIA A LA TENSIÓN Lb/in (kg/cm)	ELONGACIÓN (%)	RESISTENCIA DIELECTRICA (V)
320	Cinta aislante de película de vinilo, auto-extinguible, muy flexible de suave des-embobinado y de gran elasticidad.	Hule-Resina	PVC	6.17 (0.17)	19 (540)	21.6 (3.85)	220	7000
330	Cinta aislante de alta resistencia dieléctrica, auto-extinguible, flexible y elástica. Altamente conformable y resistente a la humedad, a la corrosión galvánica y muy estable a la temperatura ambiental. Esta cinta tiene reconocimiento de los laboratorios UL. Disponible en colores Negro, Amarillo, Azul, Rojo, Blanco y Verde.	Hule-Resina	PVC	5.0 (0.12)	12.7 (360)	14.6 (2.62)	203	4500

Cintas Eléctricas Especiales

CINTA	DESCRIPCIÓN	ADHESIVO	RESPALDO	ESPESOR mils (mm)	ADHESIÓN AL ACERO oz/in (gr/in)	RESISTENCIA A LA TENSIÓN Lb/in (kg/cm)	ELONGACIÓN (%)	CLASE DEL UL	RESISTENCIA DIELECTRICA (V)
313	Cinta aislante de 0.33 mm de espesor con respaldo de tela de algodón y adhesivo hule-resina no corrosivo. Muy flexible y conformable. Excelente soporte a la abrasión. Posee buena resistencia a la tensión. Se corta a mano con relativa facilidad.	Hule-Resina	Tela de algodón	13.3 (0.34)	N/A	46.3 (8.3)	4%	N/A	1000
315	Cinta aislante con respaldo de tela de algodón y adhesivo hule-resina no corrosivo.	Hule-Resina	Tela de algodón	15 (0.38)	N/A	67 (12)	7.40%	N/A	1200
316	Cinta para protección mecánica de usos generales, entre los que encontramos el aislamiento industrial. Es una cinta aislante muy flexible y altamente conformable, soporta abrasión y su adhesivo no es corrosivo. Posee además una alta resistencia a la tensión.	Hule-Resina	Tela de algodón	13 (0.33)	N/A	45.6 (8.15)	4%	N/A	1200
317	Cinta para protección mecánica de usos generales entre los que se encuentra el aislamiento eléctrico industrial.	Hule-Resina	Tela de algodón	12.6 (0.32)	N/A	43.7 (7.8)	4%	N/A	1200
48	Cinta aislante transparente de 0.03 mm de espesor, con respaldo de poliéster y adhesivo acrílico grado eléctrico de gran cohesión. Resiste a altas temperaturas, a productos químicos, aceites y solventes. Alta resistencia a la tensión. Esta cinta tiene reconocimiento UL.	Acrílico	Película de Poliéster	3.2 (0.08)	60 (1700)	50 (9)	120%	130	3000
49	Cinta aislante de 0.05 mm de espesor, con respaldo de poliéster y adhesivo grado eléctrico termo-fijo de gran cohesión. Resistente a productos químicos, aceites y solventes.	Hule-Resina	Película de Poliéster	2 (0.05)	35.8 (1016)	20 (3.57)	83%	105	5000
51	Cinta aislante de 0.2 mm de espesor, con respaldo de tela de fibra de vidrio y con adhesivo termo-fijo grado eléctrico. Muy resistente a la temperatura y a la tensión. Esta cinta tiene reconocimiento de los laboratorios UL.	Hule-Resina	Fibra de vidrio	8.0 (0.20)	65.3 (1852)	138 (24.6)	7.50%	130	3000
85	Cinta aislante de 0.19 mm de espesor, con respaldo laminado de poliéster y non-woven. Muy flexible y resistente a la abrasión, de buena conformabilidad y resistencia al rasgado. 5000 Volts de resistencia dieléctrica.	Hule-Resina	Película de Poliéster	7.3 (0.19)	63 (1785)	34.7 (6.2)	24%	130*	5500
250	Cinta aislante transparente de 0.03 mm de espesor, con respaldo de poliéster y adhesivo grado eléctrico termo-fijo de gran cohesión. Resiste a altas temperaturas, a productos químicos y aceites.	Hule-Resina	Película de Poliéster	3 (0.08)	41.1 (1166)	51.2 (9.14)	145%	105	6500

Nota: Es muy importante que el comprador realice pruebas previas sobre la superficie donde se aplicará el producto, esto porque el desempeño puede variar dependiendo de las condiciones ambientales de la región donde sea utilizado. Toda la información, recomendaciones y la información descriptiva publicada de los productos producidos por Industrias Tuk, S.A. de C.V., se basan sobre investigación, y se cree confiable, pero no constituye una garantía. Tuk garantiza que sus productos autoadheribles están libres de defectos. Tuk no tendrá ninguna responsabilidad por lesiones, pérdida o daño resultante del uso o de la inhabilidad al utilizar los productos.

CINTAS ESPECIALES



CINTAS ESPECIALES



CINTA	DESCRIPCIÓN	ADHESIVO	RESPALDO	ESPESOR mils (mm)	ADHESIÓN AL ACERO oz/in (gr/in)	RESISTENCIA A LA TENSIÓN Lb/in (kg/cm)	ELONGACIÓN (%)
340	Cinta con respaldo de vinilo, altamente conformable, resistente a la abrasión, a los solventes químicos y a los detergentes utilizados normalmente en áreas de trabajo en donde es aplicada.	Hule-Resina	Vinil	5.8 (0.15)	24.7 (700)	16.8 (3)	N/A
455	Cinta grado industrial con respaldo de aluminio, adhesivo agresivo, fácil manejo y gran conformidad.	Acrílico	Respaldo de aluminio	2.56 (0.065)	60 (1700)	N/A	3.60%
740	Cinta de tela de algodón de tejido abierto, amoldable, con adhesivo cohesivo, hipoalergénico y autosellante bajo leve presión. Permite la transpiración de la piel a través de varias capas y proporciona confort en el manejo intensivo de componentes electrónicos y piezas abrasivas. Previene heridas en los dedos.	Adhesivo natural	Tela de algodón	15.4 (0.39)	N/A	N/A	N/A
770	Cinta de respaldo rugoso que previene el riesgo de caídas por resbalones. Su especial adhesivo de larga duración, permanece adherido aun en presencia de agua, grasas, aceites, solventes y detergentes comunes utilizados en áreas donde la cinta es aplicada. De gran durabilidad en áreas de mucho tráfico.	Acrílico	Vinil	27 (0.7)	53 (1500)	N/A	N/A
900	Cinta con 0.20 mm de espesor con respaldo de tela plastificada, con un adhesivo hot-melt que se adhiere a casi cualquier superficie. Posee alta conformabilidad, es impermeable al agua y soporta rasgaduras.	Hule-Resina	Tela de algodón	8.0 (0.20)	35.3 (1000)	23 (4.16)	N/A

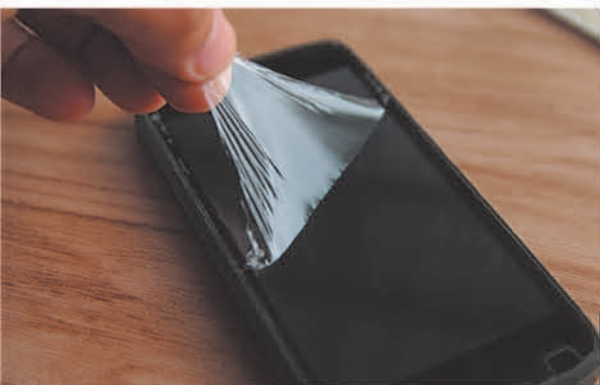
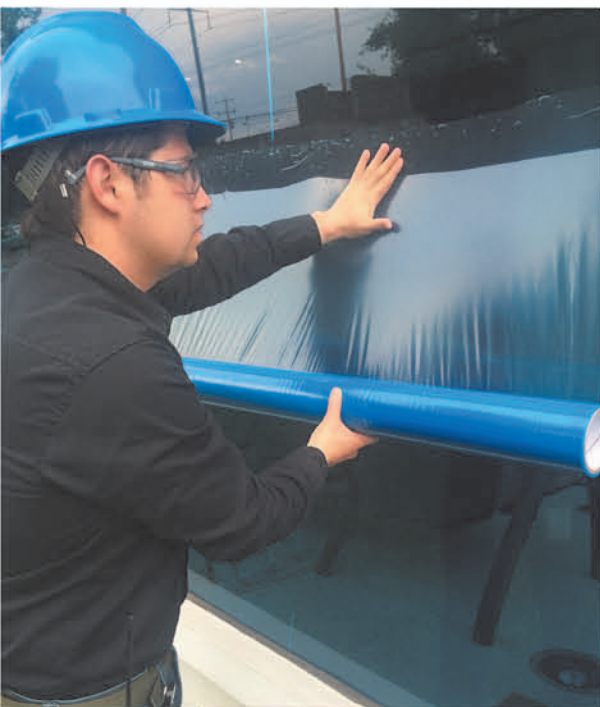
Cintas de Polietileno

CINTA	DESCRIPCIÓN	ADHESIVO	RESPALDO	ESPESOR mils (mm)	ADHESIÓN AL ACERO oz/in (gr/in)	RESISTENCIA A LA TENSIÓN Lb/in (kg/cm)	ELONGACIÓN (%)
186	Cinta de respaldo plástico flexible, de fácil aplicación, de buena adherencia a gran variedad de superficies difíciles como cemento, ladrillo y yeso. Utilizada en interiores y exteriores. También llamada "Stucco Tape".	Hule-Resina	Polietileno	7.5 (0.19)	24 (680)	12.6 (2.25)	570%
370	Cinta color amarillo de respaldo de polietileno, engomada con adhesivo hule-resina. Respaldo rígido y fuerte adhesión hace esta cinta ideal para ser utilizada en construcción y así como actividades de restauración y descontaminación.	Hule-Resina	Polietileno	7.8 (0.200)	60 (1700)	17.6 (3.14)	450%
376	Cinta de respaldo de polietileno para uso rudo y altamente conformable, fácil de aplicar y desarrollada con una alta adhesión a una alta variedad de superficies como cemento, ladrillo, piedra y mosaicos. Fácil de cortar puede utilizarse tanto en exteriores como interiores.	Hule-Resina	Polietileno	7.0 (0.178)	63.5 (1800)	14.3 (2.56)	400%

CINTA	DESCRIPCIÓN	ADHESIVO	RESPALDO	COLOR	Coeficiente reflejante RA		Resistencia de impacto	Durabilidad al Exterior (Años)
					Ángulo de observación	Ángulo de entrada		
780	Cinta adhesiva con respaldo de poliéster retro-reflejante y un adhesivo acrílico de larga duración. Cumple con el estándar ASTM D-4956. Disponible en tres colores sólidos: Amarillo, Blanco y Rojo.	Acrílico	Poliéster	Amarillo Blanco	0.2°	-4 30	Blanco 250 / 230 Amarillo 230 / 214 Rojo 77 / 70	Buena 7
785	Cinta de Alta reflejancia fabricada con microperlas de vidrio en resina transparente sobre un respaldo de poliéster, diseñada para reflejar la luz, su adhesivo es de alta adhesión.	Acrílico	Poliéster	Patrones 6"rojo/6"blanco 11"rojo/7"blanco	0.2°	-4 30	Rojo 77 / 70 Blanco 290 / 260	Buena 5

Nota: Es muy importante que el comprador realice pruebas previas sobre la superficie donde se aplicará el producto, esto porque el desempeño puede variar dependiendo de las condiciones ambientales de la región donde sea utilizado. Toda la información, recomendaciones y la información descriptiva publicada de los productos producidos por Industrias Tuk, S.A. de C.V., se basan sobre investigación, y se cree confiable, pero no constituye una garantía. Tuk garantiza que sus productos autoadheribles están libres de defectos. Tuk no tendrá ninguna responsabilidad por lesiones, pérdida o daño resultante del uso o de la inhabilidad al utilizar los productos.

FOLIOS PROTECTORES



Folios Protectores



CINTA	DESCRIPCIÓN	ADHESIVO	RESPALDO	ESPESOR mils (mm)	ADHESIÓN AL ACERO oz/in (gr/in)	RESISTENCIA A LA TENSION Lb/in (kg/cm)	ELONGACIÓN (%)
I354	Folio protector transparente, elaborado con película de polietileno flexible y conformable y con un adhesivo de alta adhesión. Resistente a condiciones ambientales extremas de frío y calor (-40°C por 8 hr y 90°C por 16 hr). Esta cinta está especialmente diseñada para no transferir material, ni cambiar de color bajo estas condiciones.	Adhesivo base agua	Película de Polietileno	2.8 (0.07)	20.8 (590)	7.6 (1.36)	280%
I355	Folio protector color blanco, elaborado con película de polietileno flexible y conformable y con un adhesivo de muy alta adhesión.	Adhesivo base agua	Película de Polietileno	5.1 (0.13)	19 (550)	13 (2.3)	531%
I356	Folio protector transparente e impreso, elaborado con película de polietileno flexible y conformable y con un adhesivo de muy alta adhesión. Disponible como I357 con la leyenda impresa "DEALER MUST REMOVE PROTECTIVE COVER"	Adhesivo base agua	Película de Polietileno	2.8 (0.07)	17.8 (505)	6.7 (1.2)	300%
I357	Folio protector transparente e impreso, elaborado con película de polietileno flexible y conformable y con un adhesivo de muy alta adhesión.	Adhesivo base agua	Película de Polietileno	2.8 (0.07)	20.5 (580)	8 (1.4)	414%
I358	Folio protector transparente, elaborado con película de polietileno flexible, conformable, de bajo espesor y con un adhesivo de baja adhesión.	Adhesivo base agua	Película de Polietileno	2.0 (0.05)	6.2 (176)	8 (1.0)	225%
I361	Folio protector transparente, elaborado con película de polipropileno y un adhesivo muy claro. Diseñada para aplicaciones a muy alta velocidad debido a su fácil desembobinado requerido en laminaciones. Por las características de su adhesivo presenta buena afinidad a superficies de papel, vidrio y plástico.	Adhesivo base agua	Película de Polietileno	1.2 (0.03)	15.8 (448)	19.1 (3.4)	155%
I367	Folio protector de transparente, elaborado con película de poliolefina flexible y conformable y con un adhesivo de media adhesión. Fácil de aplicar y remover sin dejar residuos una vez que ha cumplido su función protectora.	Adhesivo base agua	Película de Polietileno	2.0 (0.05)	4.2 (119)	7.1 (1.27)	270%
I371	Folio protector transparente, elaborado con película de polietileno flexible, conformable, de bajo espesor y con un adhesivo de muy baja adhesión. Ofetora.	Adhesivo base agua	Película de Polietileno	2.0 (0.05)	3.6 (103)	6.7 (1.2)	260%
I376	Folio protector transparente, elaborado con película de polietileno flexible, conformable, de bajo espesor y con un adhesivo de media adhesión. Fácil de aplicar y remover sin dejar residuos una vez que ha cumplido su función protectora.	Adhesivo base agua	Película de Polietileno	3.1 (0.08)	8.5 (242)	8 (1.4)	390%
I379	Folio protector transparente, elaborado con película de poliolefina flexible, conformable, con un adhesivo de muy alta adhesión. Fácil de aplicar y remover sin dejar residuos una vez que ha cumplido su función protectora.	Adhesivo base agua	Poliolefina	3.0 (0.08)	17.6 (500)	9.5 (1.7)	470%
I381	Folio protector transparente de baja adherencia, excelente desempeño en superficies plásticas de policarbonato, poliéster, poliestireno, acero inoxidable, metales pintados y vidrio.	Adhesivo base agua	Película de Polietileno	2.0 (0.05)	1.9 (53)	8.1 (1.45)	360%
I384	De fácil aplicación, muy conformable, se remueve con facilidad de la superficie donde fue aplicado. Por su claridad, permite fácilmente apreciar la superficie.	Adhesivo base agua	Película de Polietileno	2 (0.05)	7.2 (205)	8 (1.0)	240%
I385	Folio protector azul de polietileno flexible, conformable, de bajo espesor y de adhesivo acrílico de mediana adhesión. Fácil de aplicar y remover sin dejar residuo de adhesivo una vez que ha cumplido su función protectora. Resiste la exposición al medio ambiente y de rayos UV hasta por 6 meses.	Adhesivo base agua	Película de Polietileno	2.9 (0.073)	6.5 (184)	3.8 (0.68)	230%
I386	De fácil aplicación, muy conformable, se mueve con facilidad de la superficie donde fue aplicado. Evita que la superficie donde se aplica se dañe.	Adhesivo base agua	Poliolefina	3 (0.08)	2.75 (78.8)	9.4 (1.67)	415%
I387	Folio protector transparente, elaborado con respaldo de polietileno transparente y adhesivo acrílico de media adhesión y buena pegajosidad.	Adhesivo base agua	Película de Polietileno	2.4 (0.06)	21.3 (605)	8 (1.4)	420%
I388	Conformable, no deja residuos y una vez cumplida su función se retira con facilidad	Adhesivo base agua	Película de Polietileno	3 (0.08)	5.6 (160)	8.7 (1.55)	395%
I389	Folio protector transparente, elaborado con respaldo de polietileno transparente y adhesivo acrílico de media adhesión y buena pegajosidad.	Adhesivo base agua	Película de Polietileno	3 (0.08)	9.3 (265)	8.4 (1.5)	412%
I390	Folio protector transparente resistente a la luz UV exterior y de baja adherencia. Excelente desempeño en metales pintados de alto brillo, pulidos de acabado #4, #7 y #8 y superficies muy lisas de policarbonato, poliéster, poliestireno. Resistente a rayos ultravioleta (UV) hasta por 4 meses de exposición a la intemperie.	Adhesivo base agua	Película de Polietileno	2.0 (0.05)	4.5 (50.0)	4.8 (0.86)	200%

Nota: Es muy importante que el comprador realice pruebas previas sobre la superficie donde se aplicará el producto, esto porque el desempeño puede variar dependiendo de las condiciones ambientales de la región donde sea utilizado. Toda la información, recomendaciones y la información descriptiva publicada de los productos producidos por Industrias Tuk, S.A. de C.V., se basan sobre investigación, y se cree confiable, pero no constituye una garantía. Tuk garantiza que sus productos autoadheribles están libres de defectos. Tuk no tendrá ninguna responsabilidad por lesiones, pérdida o daño resultante del uso o de la inhabilidad al utilizar los productos.



hyStik Industrial
NUEVA APP!



Descarga Gratis



iPhone®



Android®

Colombia

Suplimos
Cra. 22 No. 69 - 59
Bogotá, Colombia
Tel: 57 (1) 3 46 08 90
Fax: (1) 2 17 41 51
servicioalcliente@suplimos.com.co
www.suplimos.com.co

Headquarters

Industrias Tuk, S.A de C.V.
Blvd. Carlos Salinas de
Gortari km 7.5, Apodaca,
Nuevo León, México CP 66632
Tel: 52 (81) 8221 7425
Fax: 52 (81) 8221 7429
info@hystik.com

Centro América

hyStik de Centroamérica SA de CV
Zona Industrial Santa Elena Blvd.
Siemens #3, Antiguo Cuscatlan
Sn Salvador, El Salvador
Tel: (503) 2289 4798
Fax: (503) 2289 4789
infoca@hystik.com

North America

hyStik, Inc.
12941 North Fwy Suite 550
Houston, Tx, 77060, U.S.A.
Tel: (281) 784 7711
Fax: (281) 209 0991
Toll Free 1 800 8HYSTIK
infona@hystik.com

www.hystik.com / infona@hystik.com